

第6回お客様アンケート集計結果

お客様のご意見を伺い、今後の経営に活かすため、平成22年12月に第6回お客様アンケートをお願いしましたところ、多数のご協力をいただきありがとうございました。その結果をご報告いたします。

1. アンケート方法

実施期間：平成22年12月3日（金）～12月27日（月）

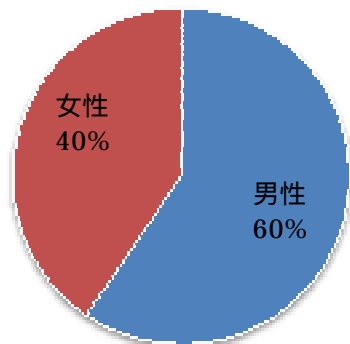
調査先：当金庫のお取引先のうち 400先

回収数：212先（回収率53%）

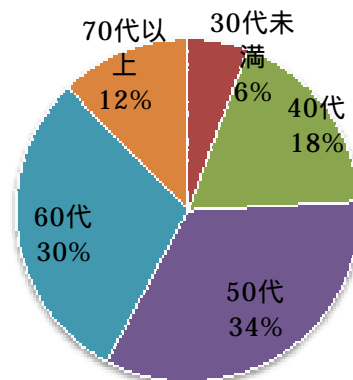
2. アンケート結果

(1) 回答先について

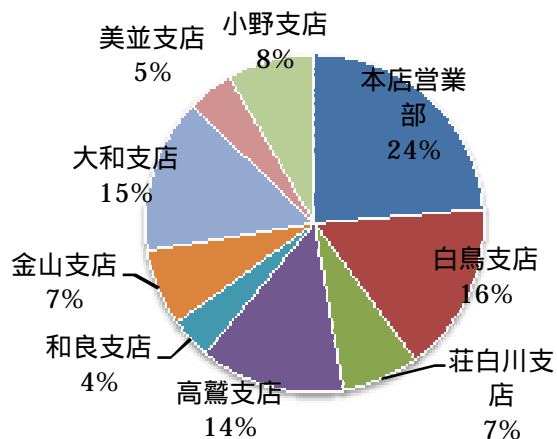
性別



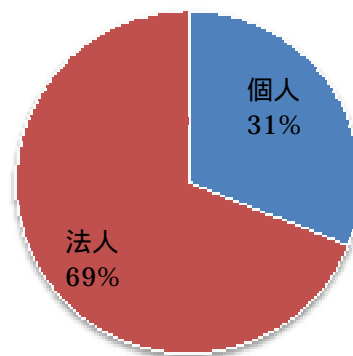
年齢



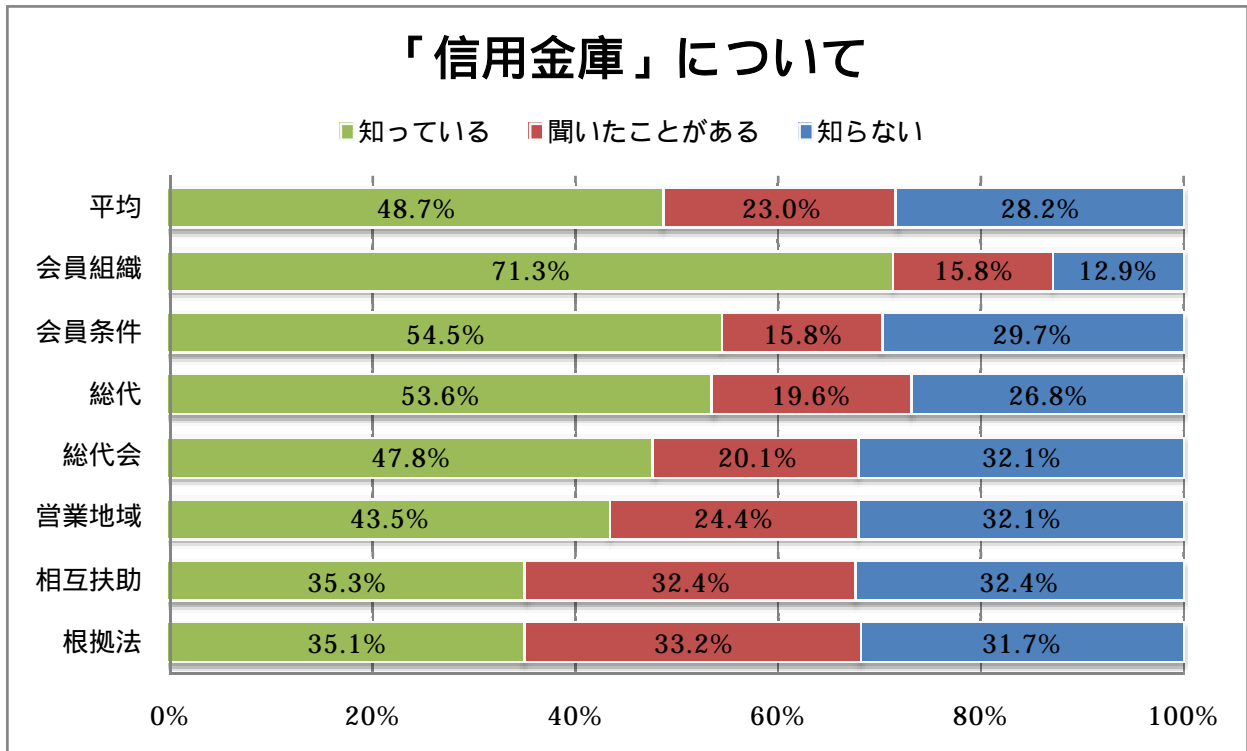
営業店



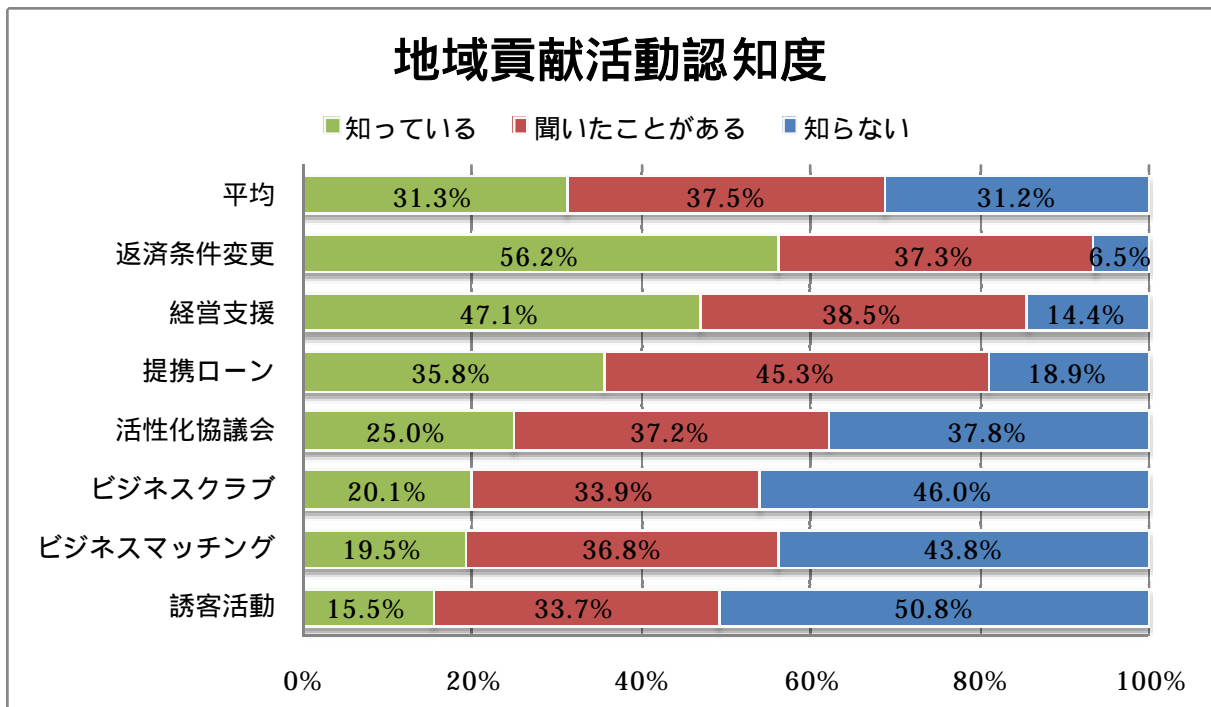
取引形態



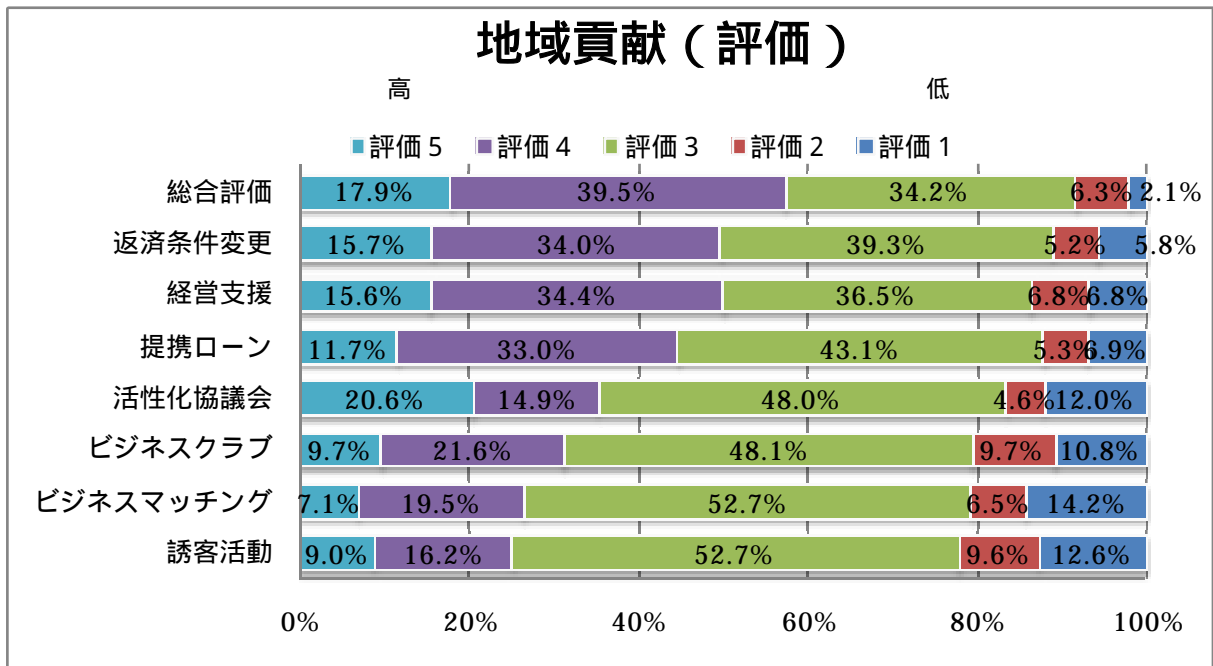
(2) 「信用金庫」の特色について(認知度)



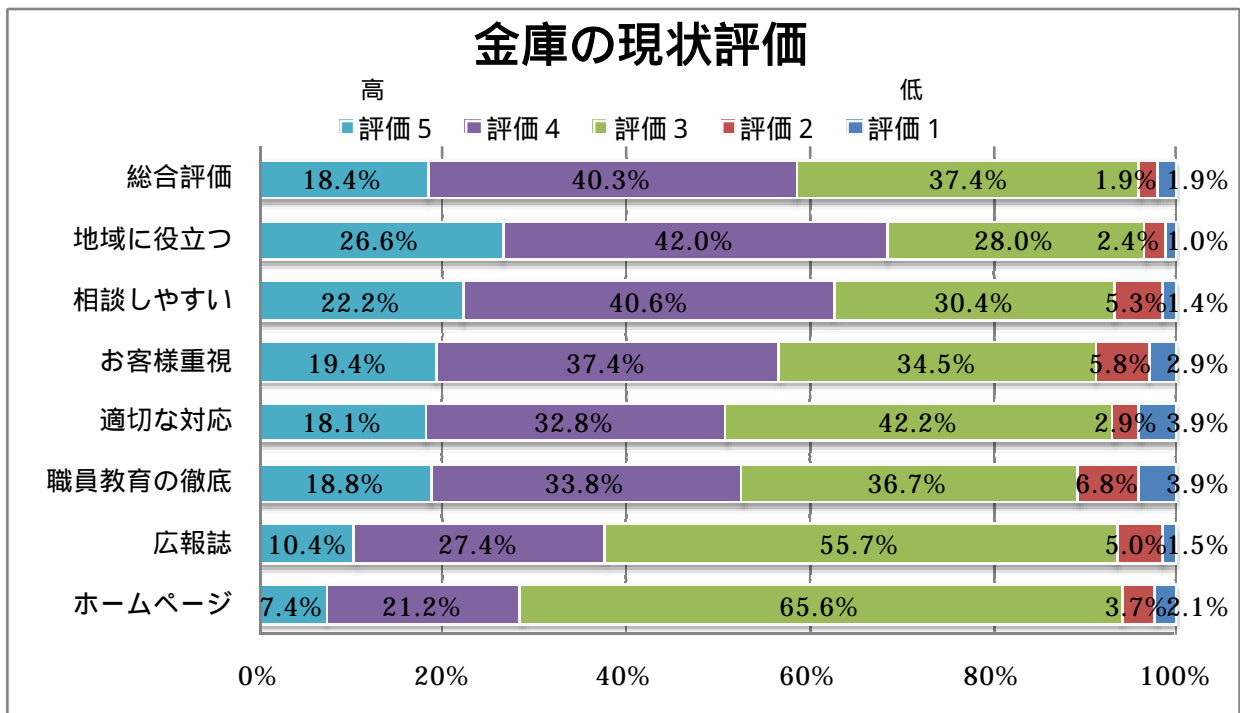
(3) - 1 地域貢献活動について(認知度)



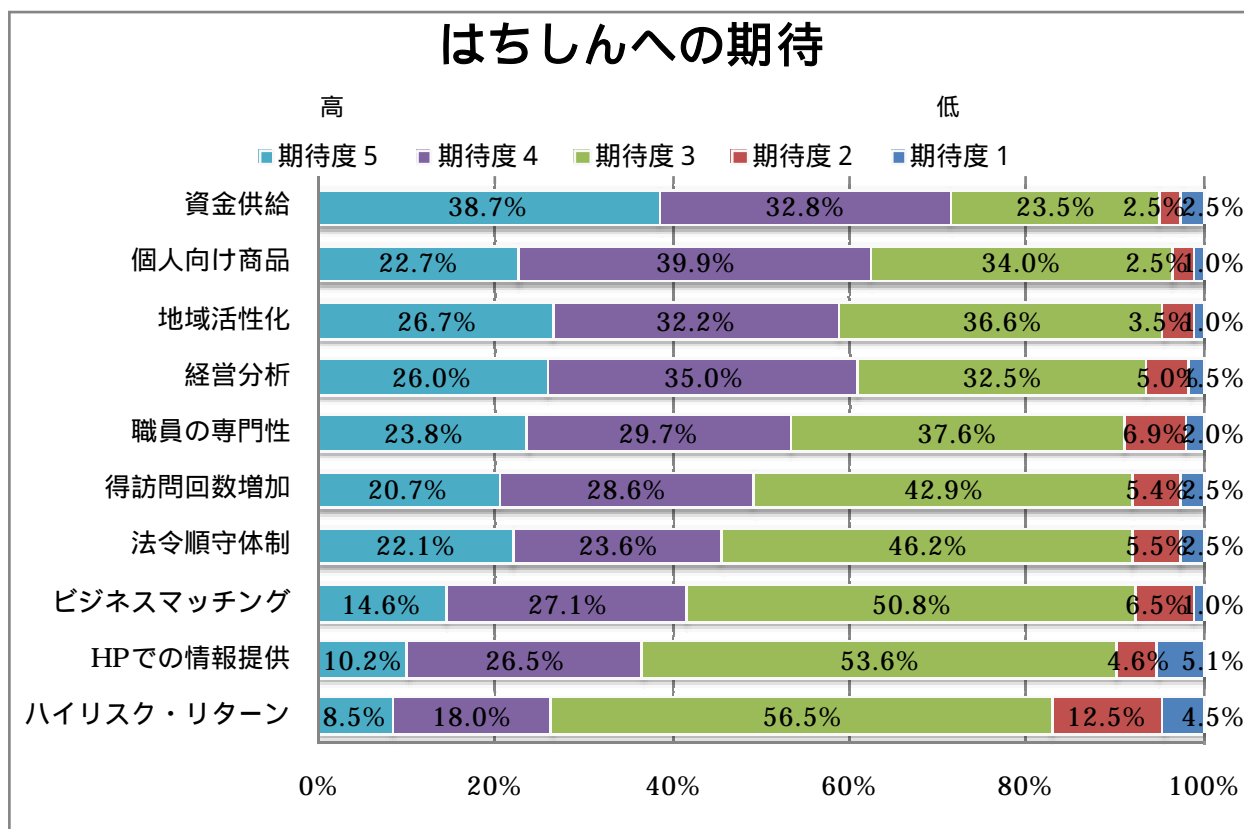
(3) - 2 地域貢献活動について (評価)



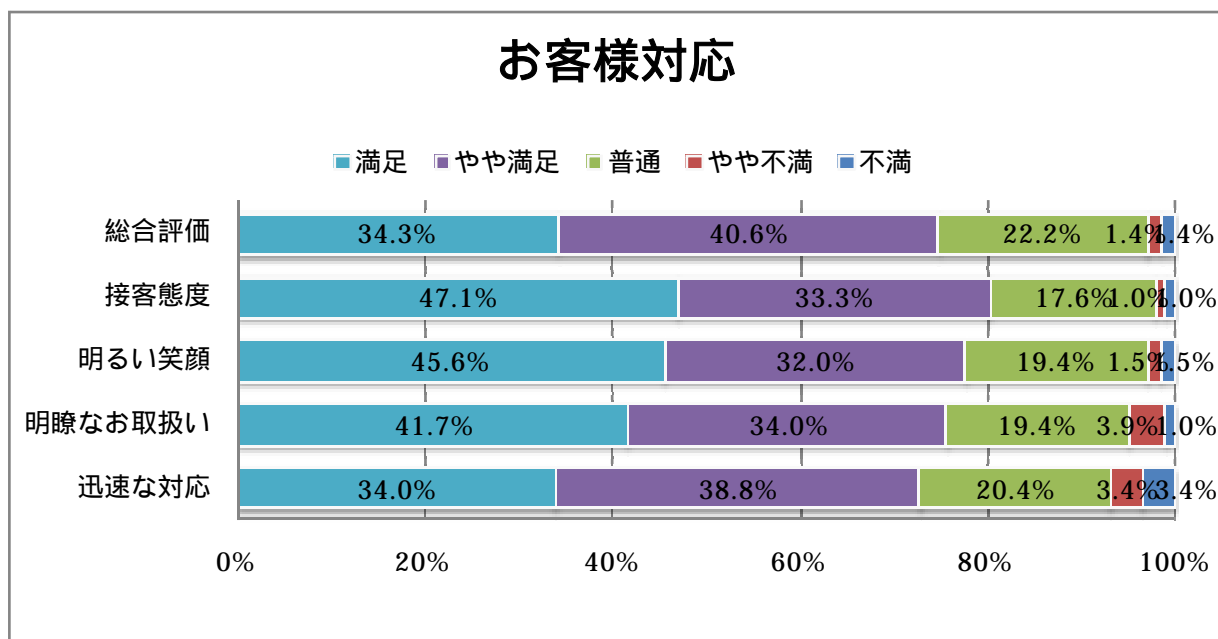
(4) 現状に対する評価

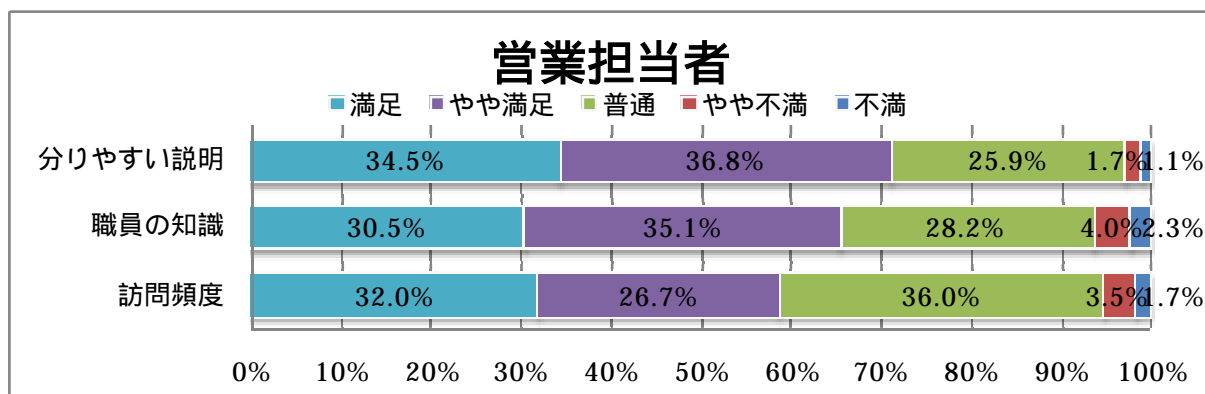
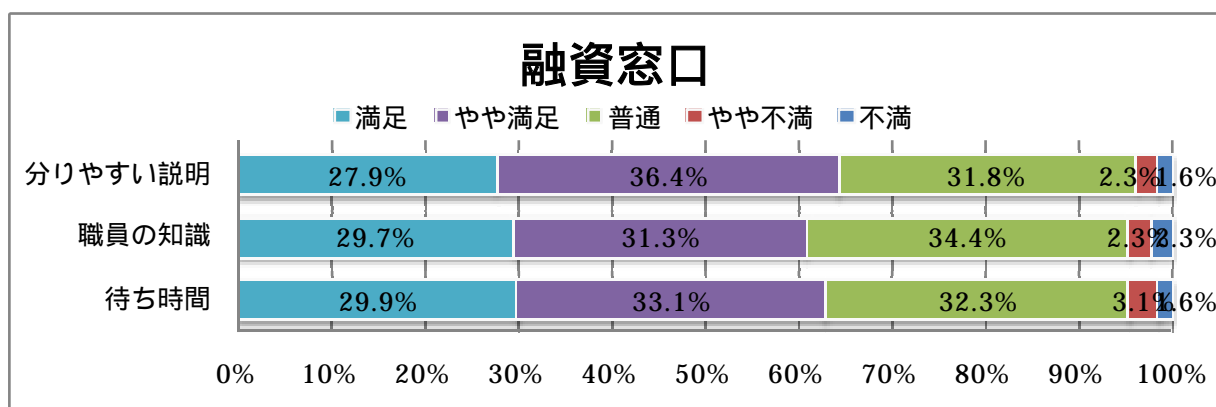
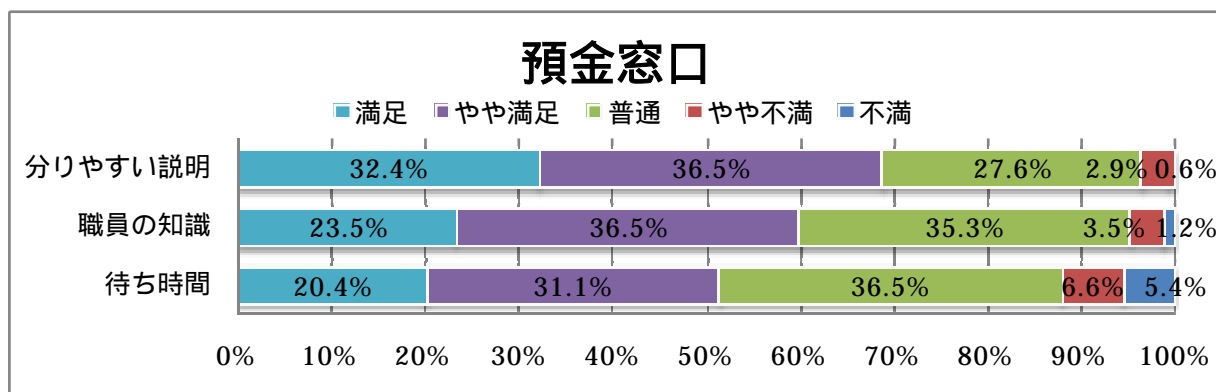


(5) はちしんへの期待



(6) お客様対応





個別のご意見・ご要望等も多く頂きありがとうございました。

今後もお客様からの貴重なご意見等をもとに、地域に役立つ信用金庫として、今後ともお客様にご満足いただけるよう、営業および各種サービスの充実に努めてまいります。今後ともご愛顧のほどよろしくお願い申し上げます。

なお、多数のご要望を頂いておりましたA T Mでの通帳繰越機能につきまして、本年2月21日から一部営業店A T Mに機能を追加致しました。